

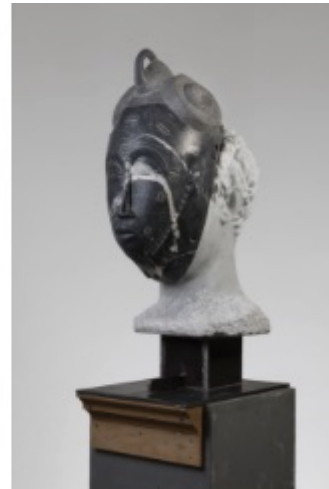
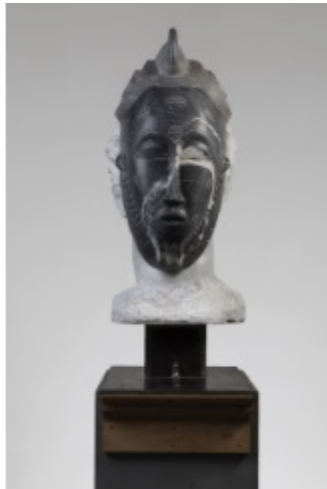
LOOKING FORWARD TO THE PAST, MASSIMILIANO PELLETTI. MARCA – MUSEO DELLE ARTI DI CATANZARO

🕒 8 Febbraio 2020 💬 Commenta 👤 artapartofculture redazione

MASSIMILIANO PELLETTI
LOOKING FORWARD TO THE PAST
A cura di Alessandro Romanini
8 Febbraio – 30 Aprile 2020
MARCA – Museo Delle Arti Di Catanzaro



Massimiliano Pelletti,
African Hermes, 2019,
marmo bianco Carrara e
marmo black fossil
africano
Courtesy Galleria
Barbara Paci e l'artista



Il MARCA – Museo delle Arti di Catanzaro, in collaborazione con la Fondazione Rocco Guglielmo, ospita lo scultore Massimiliano Pelletti in occasione di Looking Forward to the Past, personale dell'artista a cura di Alessandro Romanini dal 8 febbraio al 30 aprile 2020. L'obiettivo è di proseguire un percorso sul contemporaneo che il Museo hanno intrapreso negli anni, creando una connessione con il Parco delle Sculture.

La mostra rappresenta una tappa importante nella ricerca di Massimiliano Pelletti e offre al pubblico la possibilità di seguire un percorso scandito da circa trenta opere nella sua produzione più recente e vedere in anteprima la serie di sculture concepita appositamente per gli spazi del Museo delle Arti di Catanzaro. Il classico, come il mito, sono concetti insiti in ogni civiltà a ogni latitudine: nessuna civiltà né singolo artista può pensare se stesso se non in relazione con un'altra società e un'altra forma d'arte che servano da termine di comparazione. Questo spirito ha portato Pelletti, nel corso degli ultimi anni, a indagare la produzione plastica delle civiltà extraeuropee e a focalizzare l'attenzione sulla scultura del

continente africano e a interrogarsi sulla sua storia e sulla natura delle sue arti, consapevole dell'esistenza di un concetto di classicità anche in questi luoghi, spesso sviluppatasi in parallelo, o addirittura, prima della nostra.

Nel lavoro di Massimiliano Pelletti, la classicità assume una dimensione molto ampia anche grazie al rapporto con i materiali protagonisti delle sue opere. Raramente troviamo il marmo nella sua dimensione più pura, sempre più spesso sostituito da altri elementi naturali, nella maggior parte dei casi inesplorati dal mondo della scultura. Questa trasversalità è una risposta alle istanze della contemporaneità, in cui tutto è circolare e sintomatico di un fermento culturale di respiro globale, dove è evidente che il passato è un punto di riferimento, un altrove con il quale tenere sempre un contatto diretto, profondo e necessario

Ufficio Stampa

Piera Cristiani

Mail info@pieracristiani.com

L'AUTORE



artapartofculture redazione

E' un magazine nato con l'intento di trattare in maniera agile e approfondita, di promuovere, diffondere, valorizzare le arti visive e più in generale la cultura della contemporaneità nelle sue molteplici manifestazioni